

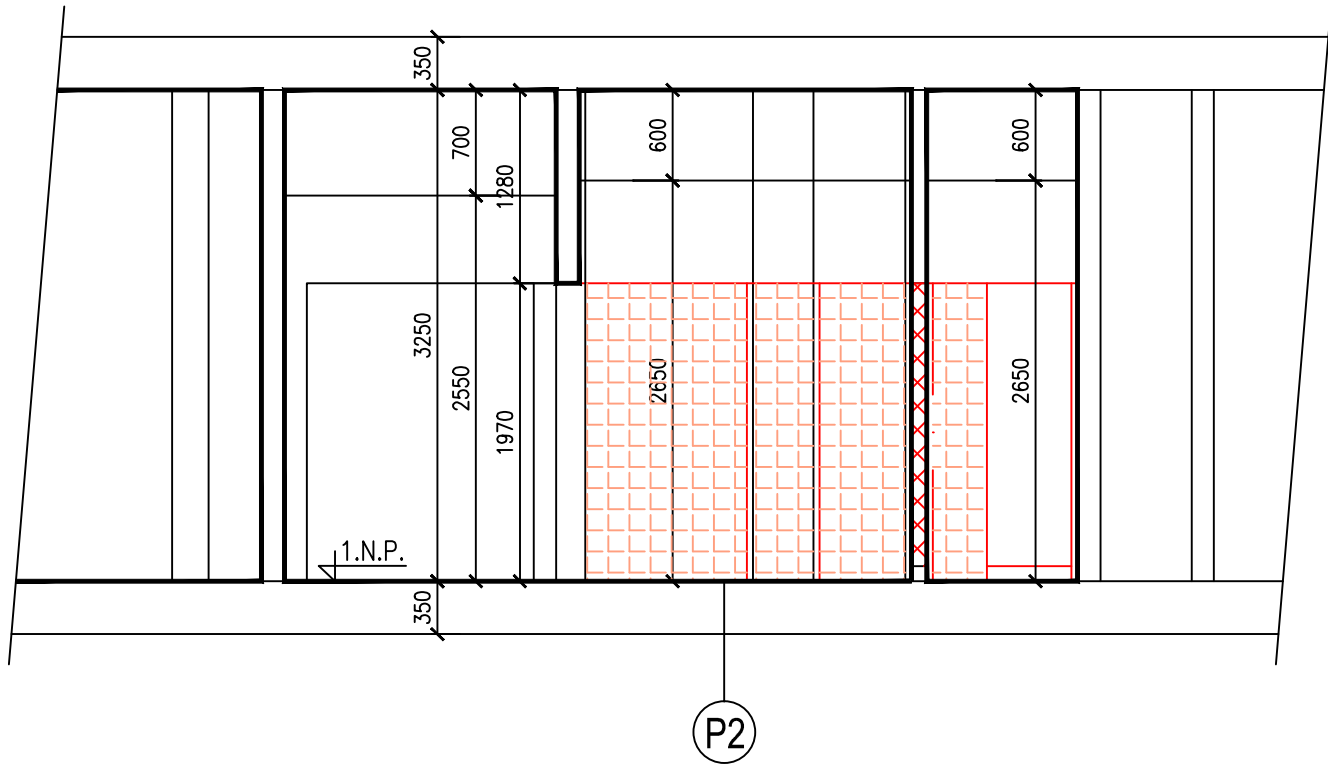
PODLAHA P1 - Zátěžové lino

- Zátěžové PVC
- Samonivelační litý potěr "ALPHA 3000" tl.1.5cm (min.1cm)
- penetrace "SUPER GRUND"

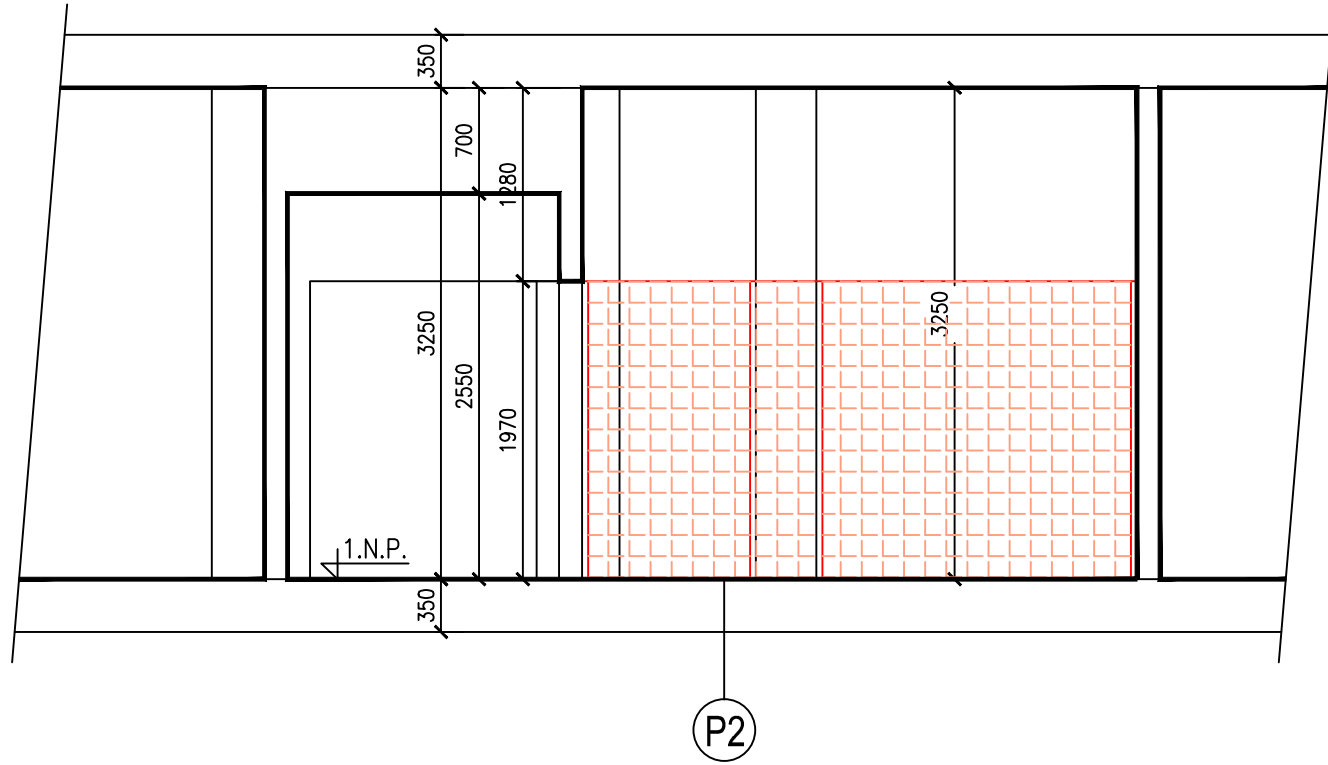
PODLAHA P2 - keramická dlažba

- Keramická dlažba
- Rychletvrdnoucí lepidlo "FlexTop speed"
- Opravná hmota "Preciso speed"
- penetrace "SUPER GRUND"

ŘEZ 1-1 M 1:50



ŘEZ 2-2 M 1:50



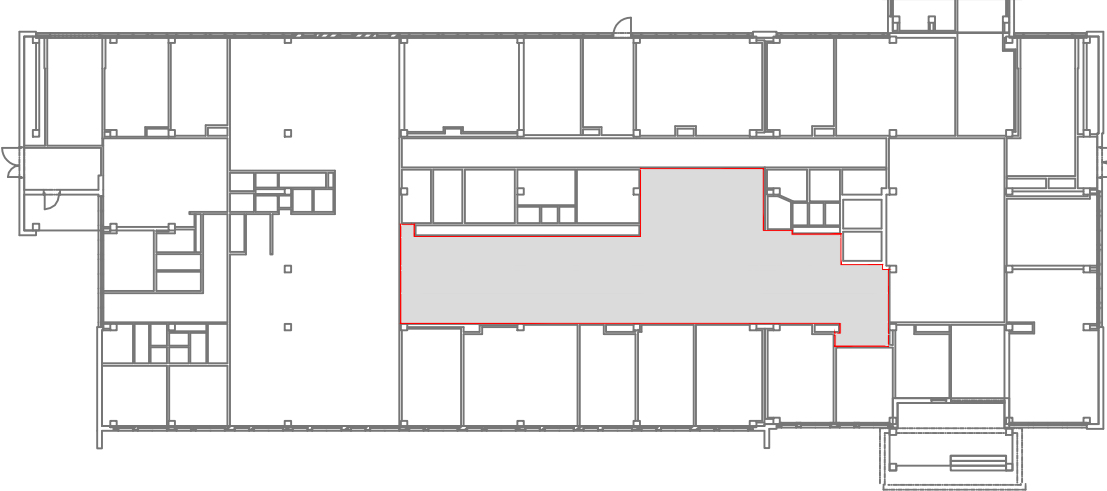
LEGENDA MÍSTNOSTÍ - stávající stav

Označení na výkresu	Účel místnosti	Plocha [m²]	Podlaha	Poznámka
1048	Šatna	12.76	Zátěžové lino	Malování
1049	Šatna	10.23	Zátěžové lino	Malování
1050	WC-personál	1.40	Keramická dlažba	Malování Ker.obklad v.2000mm
1051	Předsíň-soc.zař.	7.75	Keramická dlažba	Malování Ker.obklad v.2000mm Natěr stáv. podhledu
a	Předsíň-sprcha	1.00	Keramická dlažba	Malování Ker.obklad v.2000mm
b	Sprcha	1.00	Keramická dlažba	Malování Ker.obklad v.2000mm
1052	Šatna	12.54	Zátěžové lino	Malování Natěr stáv. podhledu
1053	Chodba	67.98	Zátěžové lino	Malování, nátěr stáv.pohled
1054	Rehabilitace	46.73	Zátěžové lino	Malování, SDK příčka Natěr stáv. podhledu
1055	Úklidová místnost	8.23	Keramická dlažba	Malování Ker.obklad v.2000mm
1056	Předsíň WC	3.65	Keramická dlažba	Malování Ker.obklad v.2000mm
a	WC-veřejnost	1.26	Keramická dlažba	Malování Ker.obklad v.2000mm
b	WC-veřejnost	1.26	Keramická dlažba	Malování Ker.obklad v.2000mm
1057	WC-invalidi	4.20	Keramická dlažba	Malování, ker.obklad v.2000 Zaplnění SDK kanalizačního odpadu

TABULKA DVEŘÍ

Číslo položky	Referenční označení	Množství	Název části	Rozměr otvoru	Poznámka
⊕	1057	1	DVEŘE DŘEVĚNÉ JEDNOKŘÍDLOVÉ VNITŘNÍ HLADKÉ LEVÉ	900x1970	-
②	1053-1054	1	DVEŘE PLASTOVÉ DVOUKŘÍDLOVÉ VNITŘNÍ	1450x1970	-

PŮDORYS 1.N.P.



LEGENDA :

- STÁVAJÍCÍ ZDIVO
- DLAŽBA
- ZÁTĚŽOVÉ LINO
- NOVÝ STAV
- PŘÍČKA Z SDK DESEK

ZODP. PROJEKTANT	Ing.Hrabák Jiří		
VYPRACOVAL	Vlasáková Alena		
KRESLIL			
INVESTOR	Krušnohorská poliklinika s.r.o., Žitkova 151, Litvínov		
STAVBA	Krušnohorská poliklinika s.r.o., Žitkova 151, Litvínov	DATUM	10/2016
OBJEKT	SO 001 - 1.N.P. č.m. 1048-1057 - stavební úpravy	STUPEŇ	DOS
ARCH. Č.	0251-16	MĚŘITKO	1:50
Pudorys 1.N.P., řezy - nový stav		Č. VÝKRESU	D.1.1.b2